

Natuurlijk Leren met nieuwsgierigheid als bron



Als je wilt dat mensen een schip bouwen, leer hen dan verlangen naar de eindeloze zee.

Laterna Magica is een vernieuwend kindcentrum (KC) op Haveneiland Oost IJburg. Een kindcentrum met een sociaal-constructivistische visie op leren en ontwikkelen: Natuurlijk Leren zonder klassen, jaargroepen of methoden, maar met een sterke set waarden.

Betekenis Laterna Magica

Laterna Magica heeft de betekenis van een toverlantaarn die nieuwe mogelijkheden toont en inspireert. Natuurlijk Leren is geen statisch concept, Laterna Magica past zich voortdurend aan aan wat voor kinderen nodig is; ontwikkelt zich. Dit vragen we ook van de mensen die er werken. Alles is voortdurend in ontwikkeling. Dat vraagt een houding van elkaar positief corrigeren, elkaar uitdagen, willen verbeteren en zichtbaarheid in resultaten in het kindcentrum.

Welkom

Ieder kind is welkom. We gaan uit van dat wat een kind kan en creëren maatwerk. Ieder kind heeft een eigen ontwikkelingslijn en portfolio. De begeleiding en ondersteuning is persoonlijk. Voor jongere kinderen is spelen leren en leren spelen. Voor oudere kinderen geldt dit ook voor onderzoeken, maken, uitproberen: door te oefenen als sociaal en scheppend wezen 'in en aan de wereld', leer je. Daarom vatten we ons concept samen onder de noemer: Natuurlijk Leren.

Onze waarden

In ons handelen laten wij ons leiden door de volgende zeven waarden:

Liefde - Elk kind is welkom, iedereen heeft talent, erkende ongelijkheid.

Verbinding - We leren samen leren en leven. We verbinden ons met anderen. We verbinden praktijk, wetenschap en opleiden.

Verantwoordelijkheid - Je draagt je verantwoordelijkheid, je leeft samen, je gunt elkaar wat.

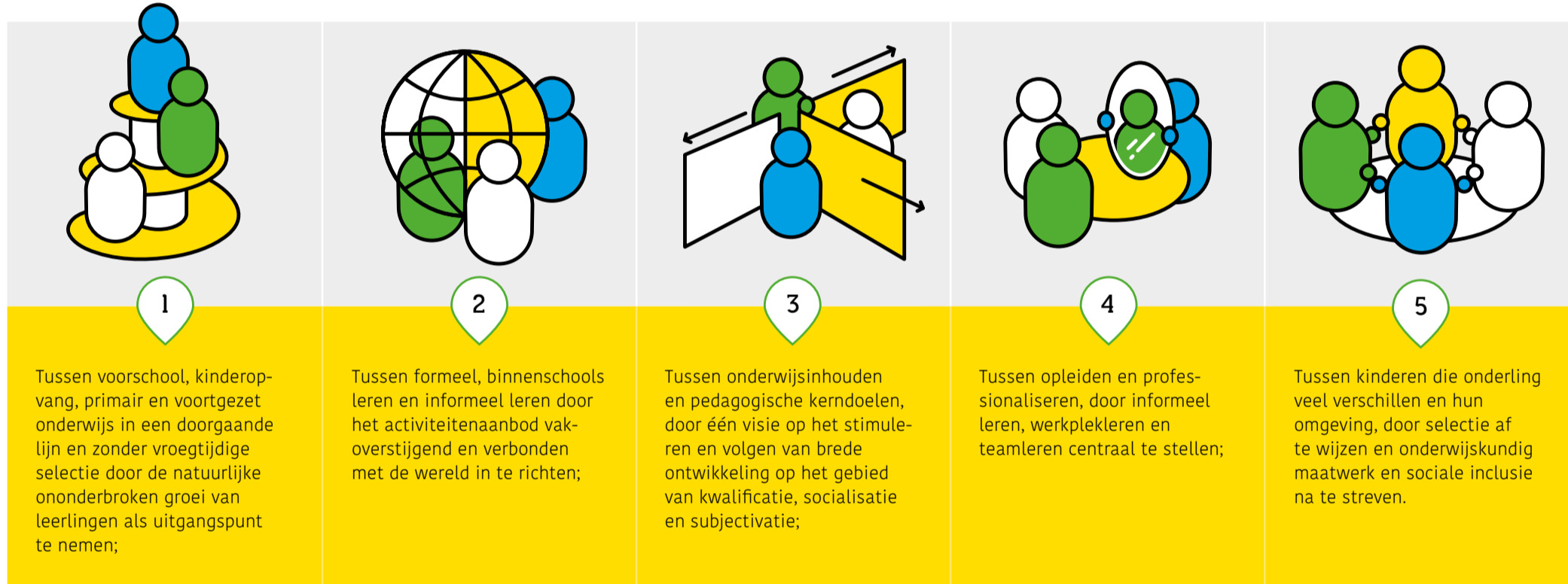
Vertrouwen - We hebben hoge verwachtingen van ieder mens.

Duurzaamheid - We bouwen met aandacht een mooie, inspirerende en duurzame speel-, leer-, en werkomgeving. We schenken aandacht aan ons werk, aan de inhoud, het steeds verbeteren en presenteren.

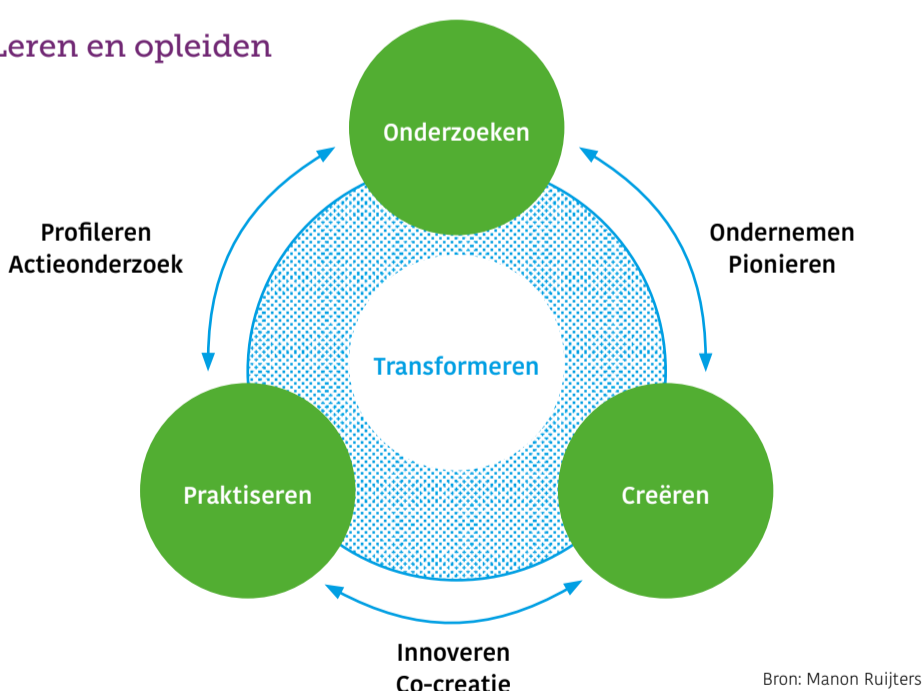
Integriteit - Geeft richting aan ons handelen.

Autonomie - Zelfsturing, reflectie, zelfkennis en zelfbewust.

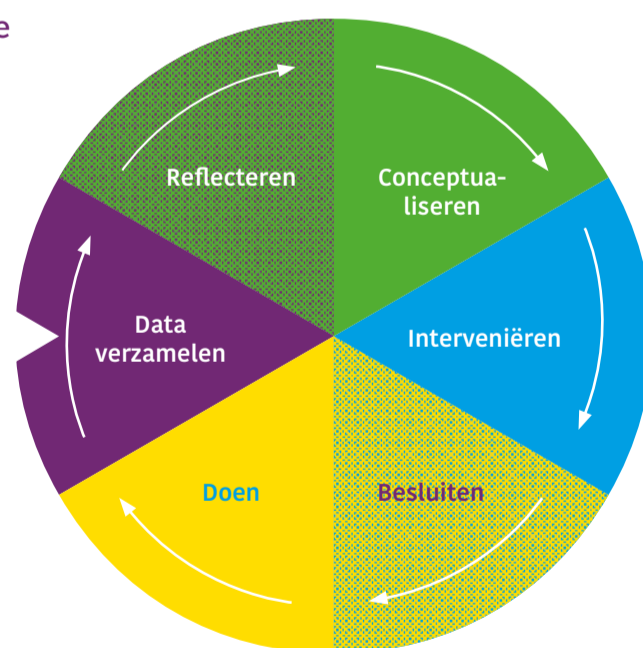
Het gaat ons om vijf verbindingen:



Leren en opleiden



Werkwijze



Hoe heeft ons leerlandschap zich in de loop van de jaren ontwikkeld?



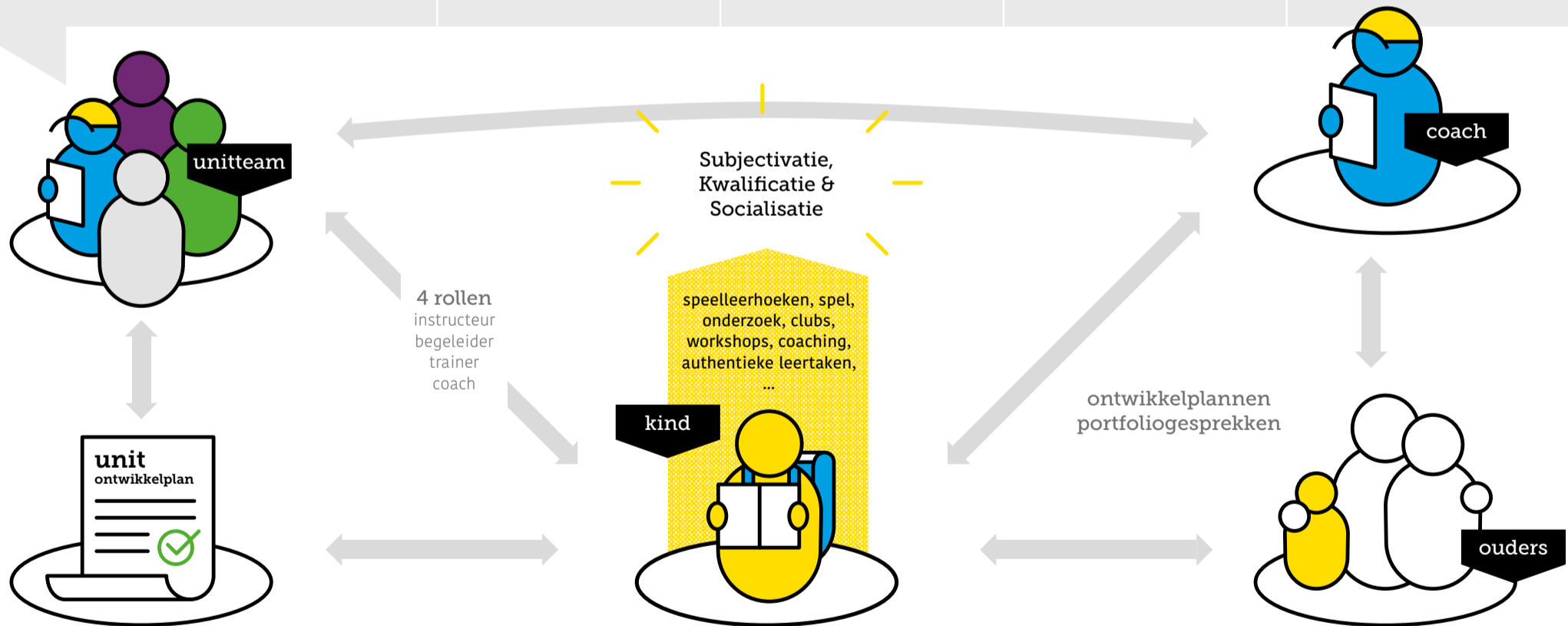
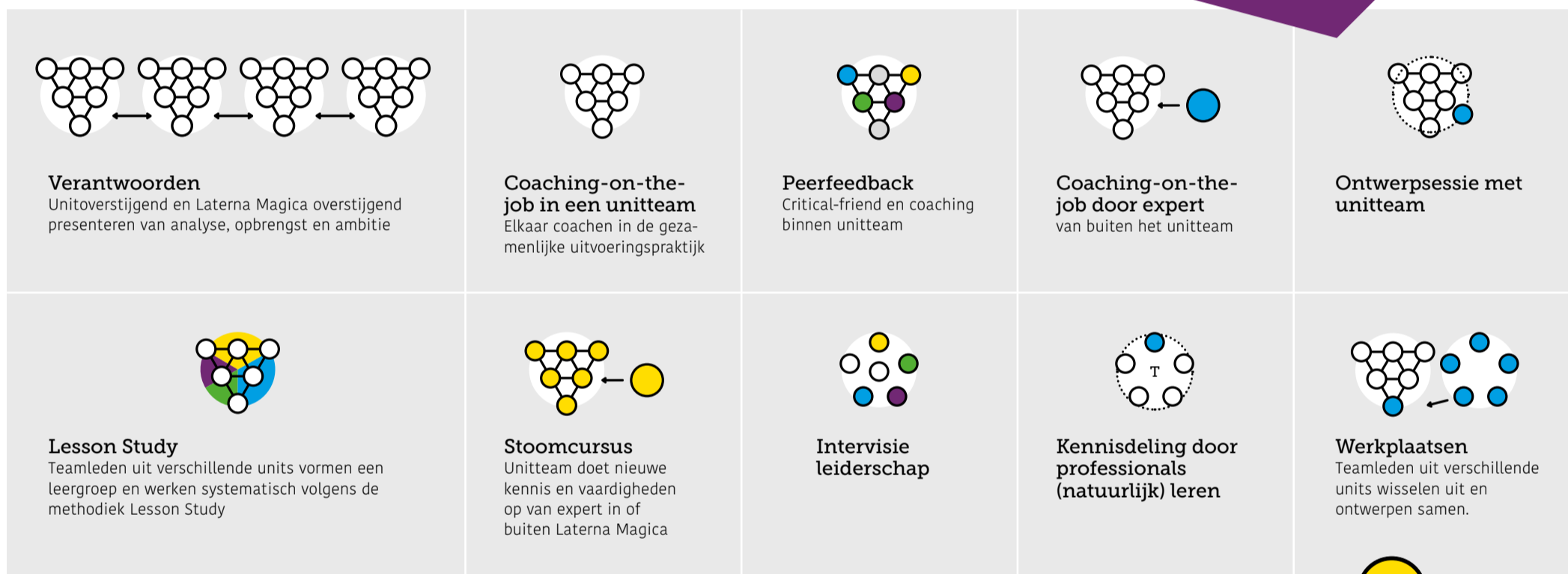
Ons concept wordt gedragen door de volgende pijlers:



“Een lerende organisatie is een organisatie die in hoog tempo nieuwe kennis inzichten en bekwaamheden eigen maakt en daarmee haar diensten en producten verbetert (Senge, 2007)”

Wat is het doel van ons leerlandschap voor medewerkers?

Een cultuur en structuur waarin professionals zich gezamenlijk en individueel blijven ontwikkelen ten behoeve van de brede ontwikkeling van kinderen. Dit leerlandschap ziet er als volgt uit:



Laterna Magica
Eva Besnyöstraat 491
1087 LG Amsterdam

administratie@laternamagica.nl
(020) 41 61 911

www.laternamagica.nl